




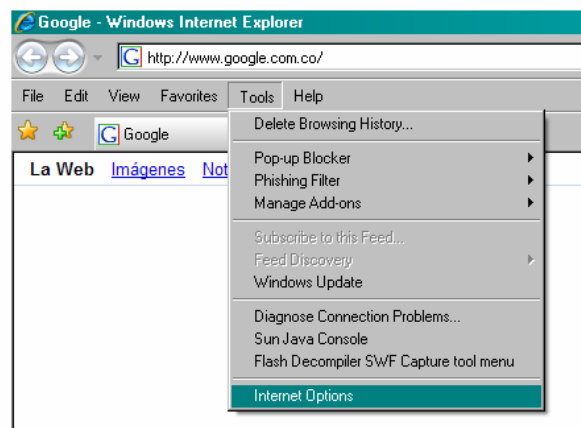
Configuración de proxy para los exploradores Internet Explorer, Netscape y Mozilla Firefox.

INTERNET EXPLORER

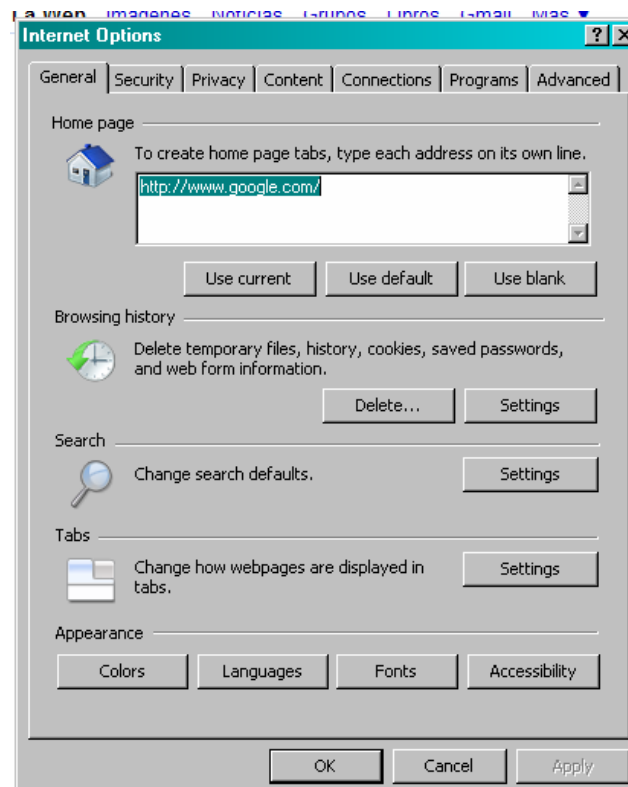
Abrir Explorador

Ejecutar el Internet Explorer (IE), pulsando sobre el icono  del Internet Explorer, o lanzándolo desde el Menú Inicio o desde la opción Ejecutar con el nombre `explorer.exe`

Abrir Menú Herramientas



Ir a Opciones Internet





Seleccionar Conexiones → configuración LAN y configurar “Proxy.udistrital.edu.co”.



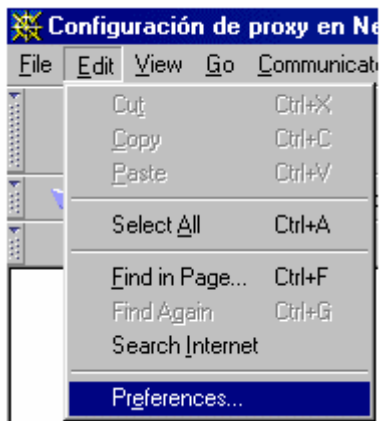
Finalmente aceptar los cambios.



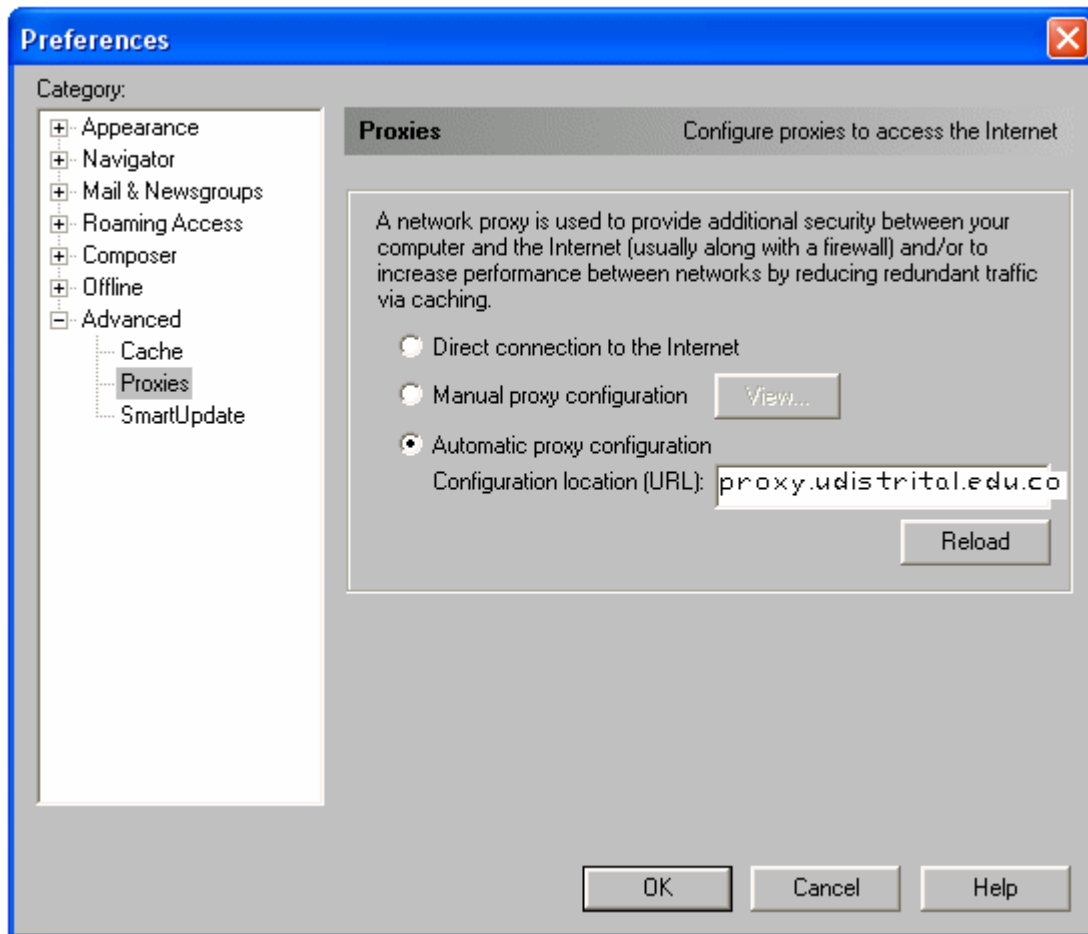
NETSCAPE, VERSIÓN 4.5, 4.6, 4.7 O SUPERIOR

Lanzar el explorador.

Seleccionar la opción "Preferencias" del menú de Edición :



Una vez desplegada la ventana de Preferencias, hacer "click" sobre la opción de "Proxies" para abrir la ventana de configuración del proxy. Seleccionar el botón "Configuración Automática del Servidor Proxy" y en el recuadro de "Dirección para configuración (URL)", se tecldea la cadena de caracteres: <http://proxy.udistrital.edu.co>



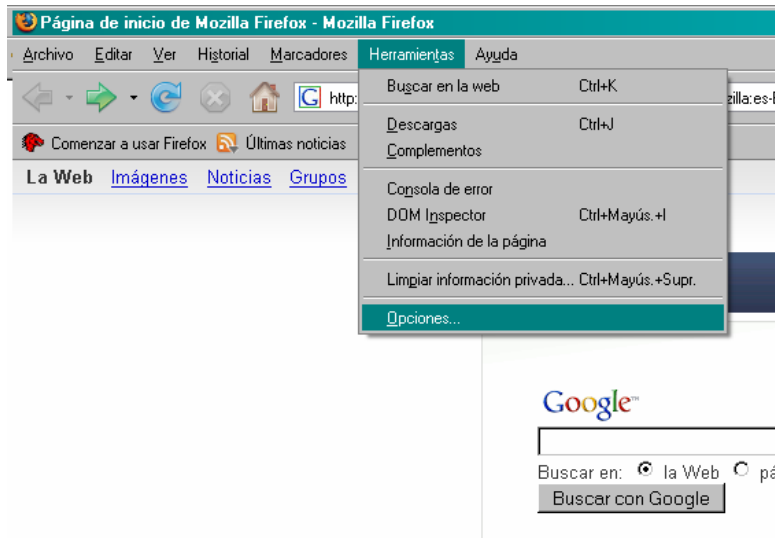
A continuación, pulsar el botón **Reload** o **Recargar** para que la nueva configuración tenga efecto inmediatamente y por último pulsar el botón **OK** o **Aceptar** para guardar la nueva configuración.



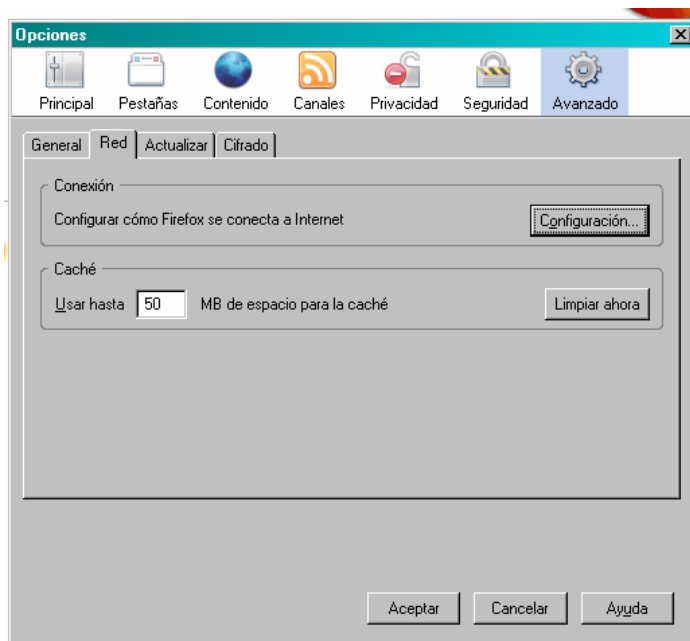
UNIVERSIDAD DISTRITAL FRANCISCO JOSE DE CALDAS
RED ACADEMICA UDNET
UNIDAD DE COMUNICACIONES
CONFIGURACIÓN PARA MOZILLA FIREFOX



Lanzar el explorador e Ir a herramientas → Opciones



Abrir la ventana correspondiente a RED (pestaña “Avanzado”).



Seleccionar “configuración manual del Proxy “e Ingresar la cadena de caracteres “ Proxy.udistrital.edu.co “ .



Configuración de conexión

Configurar proxies para el acceso a Internet

Conexión directa a Internet

Autodetectar configuración del proxy para esta red

Configuración manual del proxy

Proxy HTTP: Puerto:

Usar el mismo proxy para todo

Proxy SSL: Puerto:

Proxy FTP: Puerto:

Proxy gopher: Puerto:

Servidor SOCKS: Puerto:

SOCKS v4 SOCKS v5

No usar proxy para:

Ejemplo: .mozilla.org, .net.nz

URL para la configuración automática del proxy:

Finalmente terminar con aceptar.
